



abraham palatnik

galeria

nara roesler

galeria

#### sobre **Abraham Palatnik**

Abraham Palatnik estudou na Montefiore School em Tel Aviv, onde cursou especialização em Motores de Combustão Interna, e no Instituto Municipal de Arte na mesma cidade, onde estudou pintura, desenho, história da arte e estética de 1932 a 1937. Participou de oito edições da Bienal de São Paulo, no Brasil (entre 1951 e 1969) e da 32ª Bienal de Veneza (1964), com Mavignier, Volpi e Weissmann. Obras suas estão atualmente em exposição na mostra *The Illusive Eye*, no Museo del Barrio, em Nova York (de 03 de fevereiro a 21 de maio de 2016) e suas exposições mais recentes incluem *A Reinvenção da Pintura* (2015), realizada no ano passado no Museu Iberê Camargo em Porto Alegre, que cobriu 65 anos de sua carreira prolífica. A exposição já passou pelo Museu Oscar Niemeyer (Curitiba, 2014), Museu de Arte Moderna de São Paulo - MAM-SP (São Paulo, 2014) e Centro Cultural Banco do Brasil (São Paulo, 2013). O trabalho de Abraham Palatnik está representado nas coleções do MoMA, em Nova York; do Museu de Arte Moderna de São Paulo; do Museu de Arte Contemporânea de Niterói; do Museu de Arte Moderna do Rio de Janeiro; do Museu de Arte Contemporânea da USP, em São Paulo; do Museu de Arte Contemporânea de Curitiba; do Museo de Arte Latinoamericano em Buenos Aires, Argentina; e do Musées Royaux des Beaux-Arts de Belgique, em Bruxelas, Bélgica, entre outros.

#### about **Abraham Palatnik**

Abraham Palatnik studied at Montefiore School in Tel Aviv, where he took a specialised course in Internal Combustion Engines, and at the Municipal Art Institute, where he studied painting, drawing, history of art and aesthetics from 1932 to 1937. He featured in eight editions of the *Bienal de São Paulo*, Brazil (between 1951 and 1969), and in the 32nd Venice Biennale (1964), alongside Mavignier, Volpi, and Weissmann. Currently showing in *The Illusive Eye* at Museo del Barrio, New York (February 3<sup>rd</sup> – May 21<sup>st</sup>, 2016), Palatnik's most recent exhibitions include *A Reinvenção da Pintura* (The Reinvention of Painting, 2015), shown last year at Museu Iberê Camargo in Porto Alegre, which surveyed 65 years of his prolific career. Previous iterations were shown in Museu Oscar Niemeyer (Curitiba, 2014), Museu de Arte Moderna de São Paulo - MAM-SP (São Paulo, 2014); Centro Cultural Banco do Brasil (São Paulo, 2013). His work is included in the collections of MoMA, New York; Museu de Arte Moderna de São Paulo; Museu de Arte Contemporânea de Niterói; Museu de Arte Moderna do Rio de Janeiro; Museu de Arte Contemporânea da USP, São Paulo; Museu de Arte Contemporânea de Curitiba; Museo de Arte Latinoamericano, Buenos Aires, Argentina; Musées Royaux des Beaux-Arts de Belgique, in Brussels, Belgium, among others.

**Aparelho Cinecromático** 1964  
madeira, metal, tecido sintético, lâmpada e motor/  
wood, metal, synthetic fabric, light bulbs and motor  
80 x 60 x 20 cm

Museum of Fine Arts of Houston, Adolpho Leirner Collection





**Aparelho Cinemático S-14** 1957-58  
madeira, metal, tecido sintético, lâmpada e motor/  
wood, metal, synthetic fabric, light bulbs and motor  
80 x 60 x 20 cm

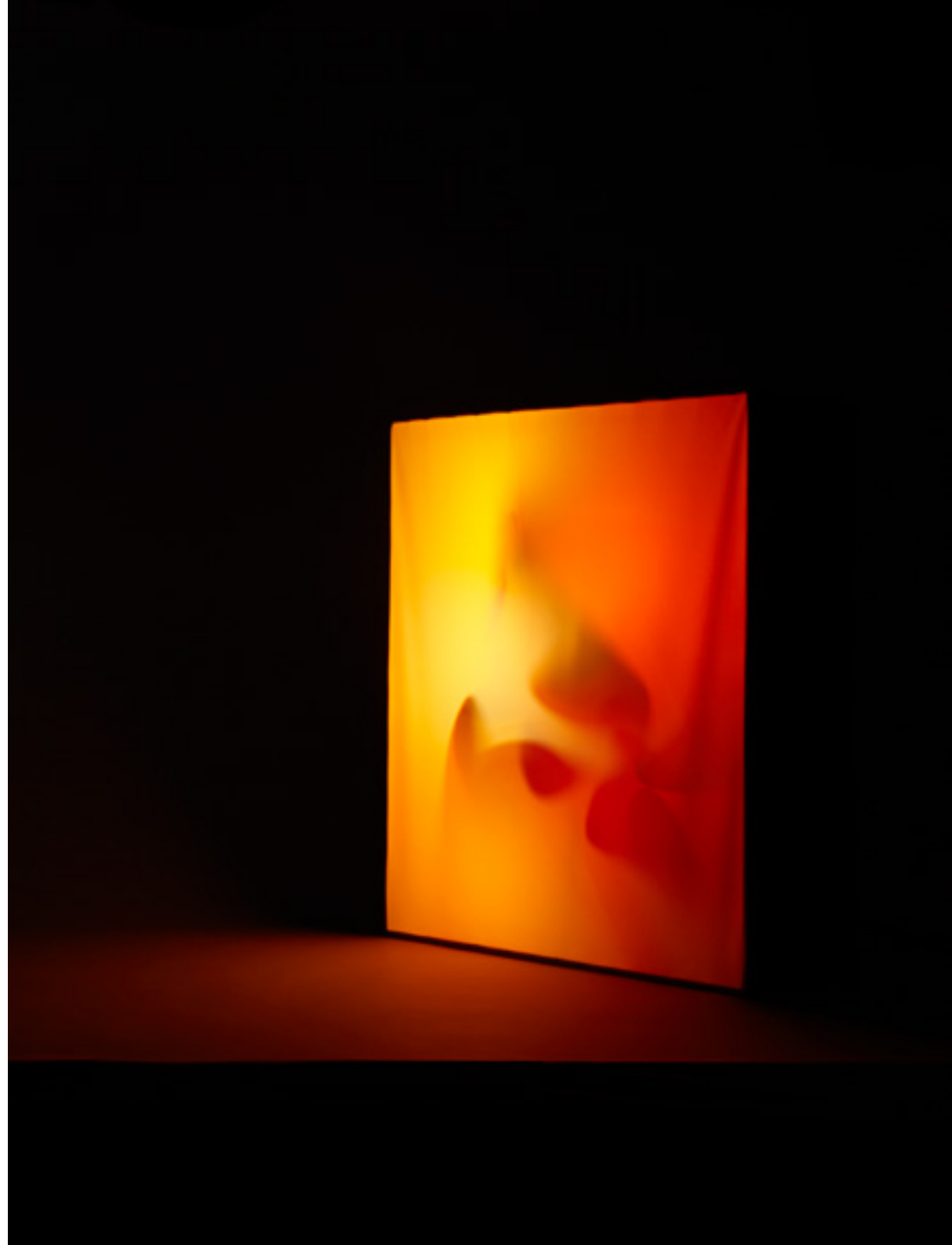
MoMA Collection, New York

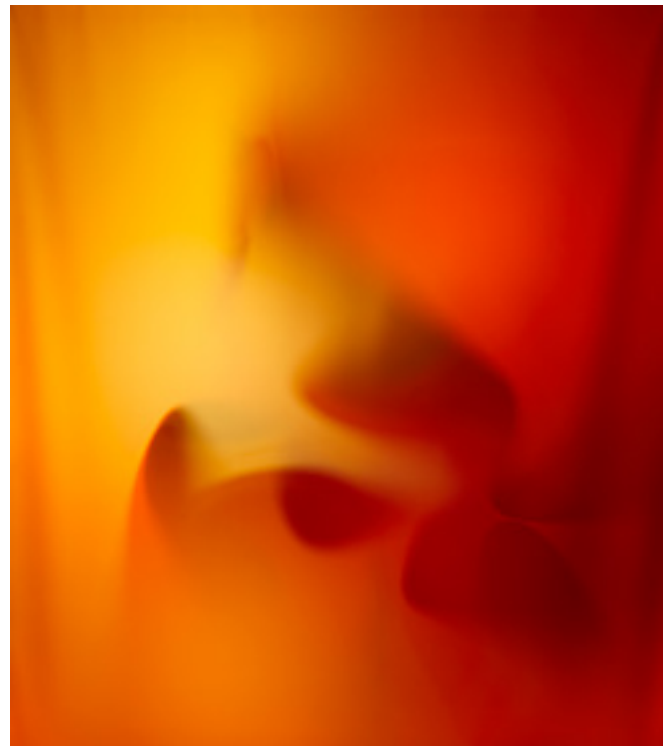
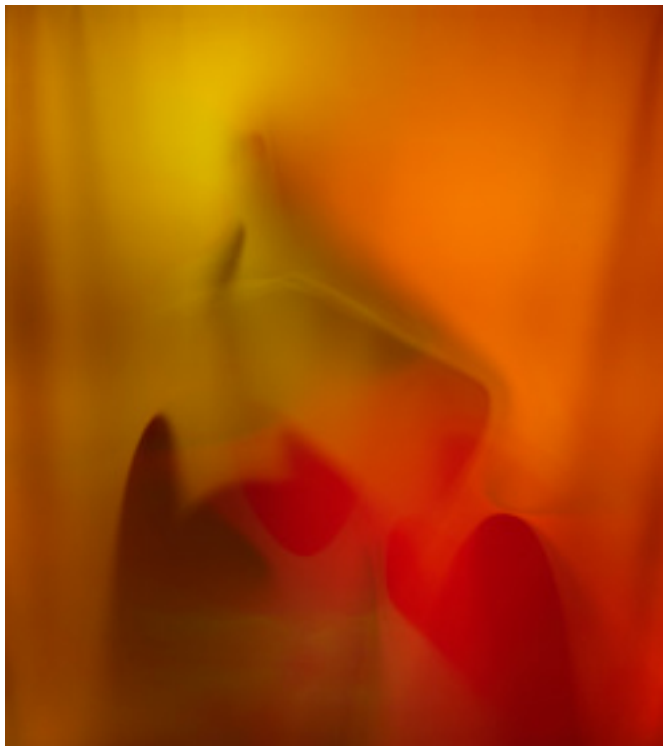
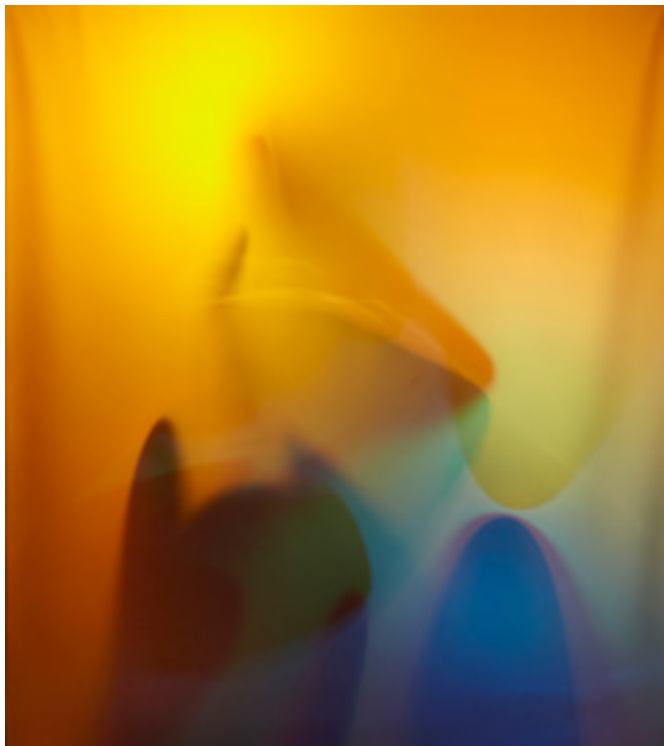




**Aparelho Cinecromático** 1969 / 1986  
madeira, metal, tecido sintético, lâmpada e motor/  
wood, metal, synthetic fabric, light bulbs and motor  
112,5 x 70,5 x 20,5 cm

**untitled (Prototype for Kinechromatic device)** c. 1955  
madeira, metal, plástico, tecido sintético/  
wood, metal, screws, plastic, light bulbs, synthetic fabric and  
electrical components  
61.3 x 61 x 19.7 cm





**untitled (Prototype for Kinechromatic device)** c. 1955  
madeira, metal, plástico, tecido sintético/  
wood, metal, screws, plastic, light bulbs, synthetic fabric and electrical components  
61.3 x 61 x 19.7 cm



Objeto em exposição



vista da exposição/exhibition view *Reinvenção da Pintura*, 2015, Museu Iberê Camargo, Porto Alegre





vista da exposição/exhibition view *Reinvenção da Pintura*, 2015, Museu Iberê Camargo, Porto Alegre



vista da exposição/exhibition view *Reinvenção da Pintura*, 2014, MAM-SP, São Paulo

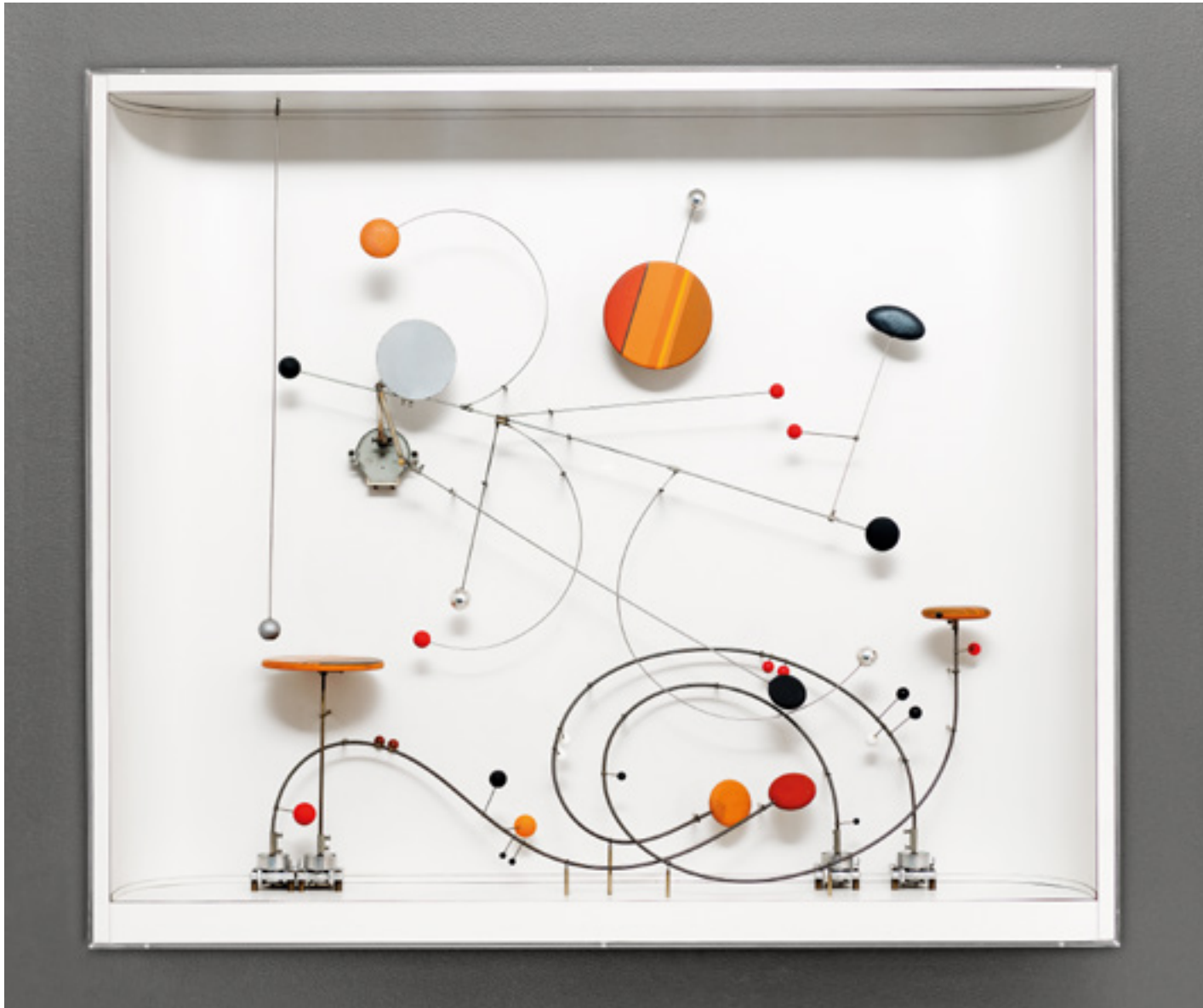
**Objeto Cinético CK-8** 1966 / 2005  
madeira pintada, latão, motor e tinta industrial /  
painted wood, brass, motor and industrial paint  
120 x 40 x 40 cm



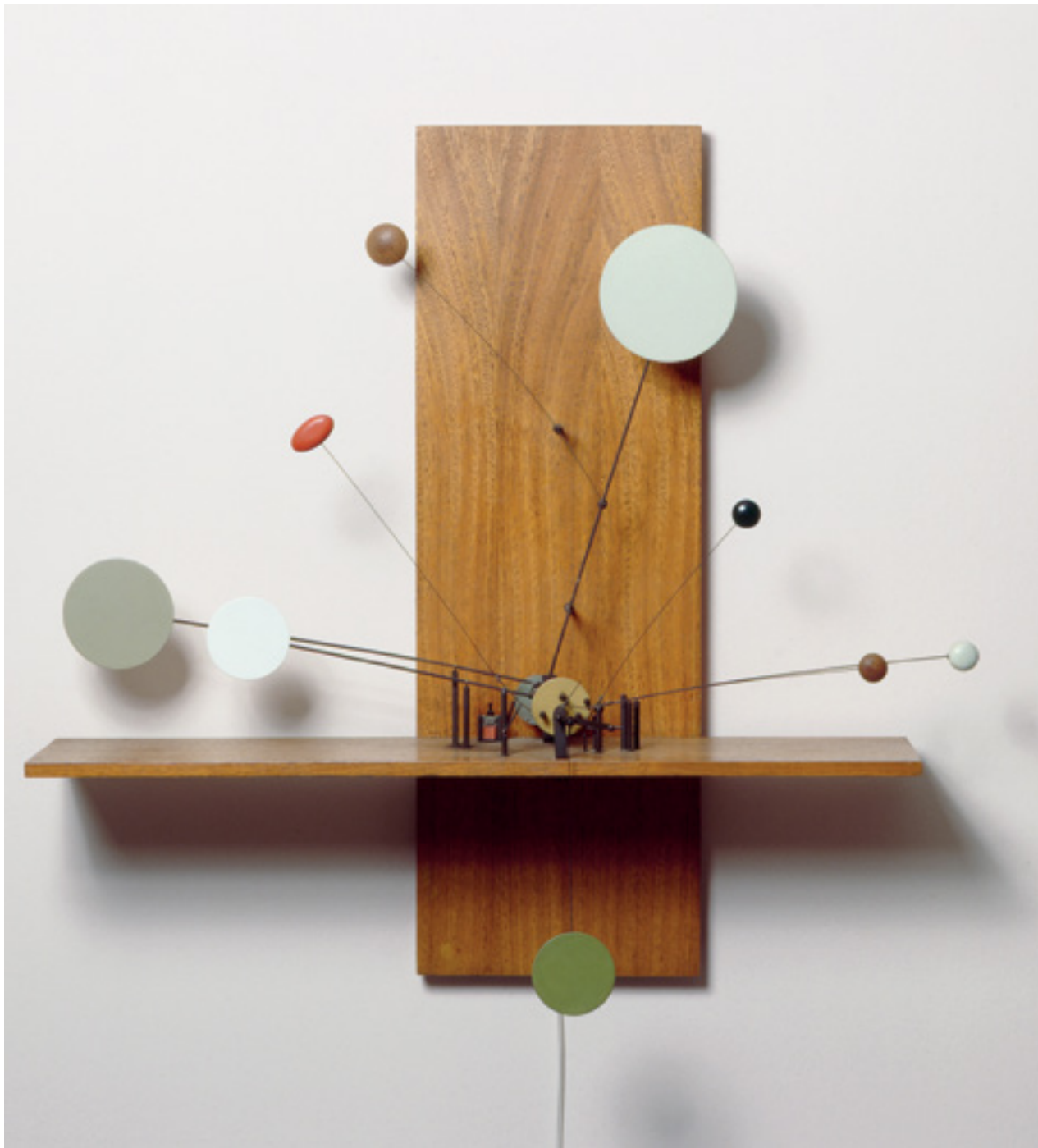


**Objeto cinético KK-7** 1966/2003  
aço, madeira pintada, latão e motores/  
steel, painted wood, brass and motor  
83 x 36 x 36 cm





**Objeto Cinético C-15** 1969 / 2001  
madeira, fórmica, ímãs, metal, motor e tinta industrial/  
wood, formica, magnets, metal, motor and industrial paint  
77 x 90,5 x 15 cm



**Objeto Cinético** 1986  
Tinta industrial, madeira, fórmica, metal e motor/  
industrial paint, wood, formica, metal and motor  
90 x 90,5 x 23 cm

Museu de Arte Moderna de São Paulo Collection



**Objeto cinético** 1965 / 1986  
madeira, fórmica, ímãs, metal, motor e tinta industrial /  
wood, formica, magnets, metal, motor and industrial paint  
130,5 x 36,2 x 36,2 cm

Coleção particular / Private Collection

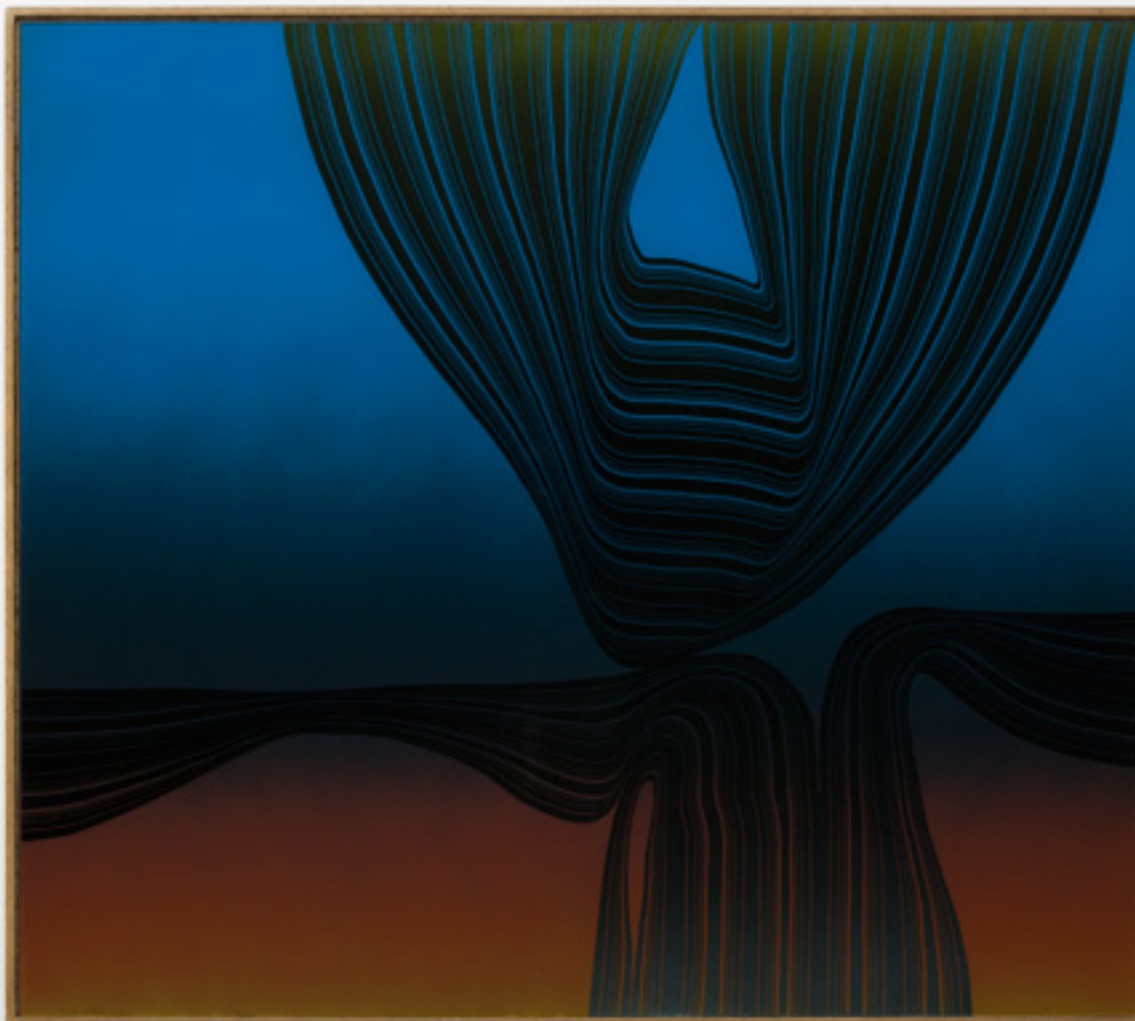


**Objeto lúdico** 1965 / 2002 -- madeira, fórmica, vidro, plástico e bastão magnetizado/wood, formica, glass, magnets, and magnetized stick -- 33,5 x 33,5 x 4,3 cm

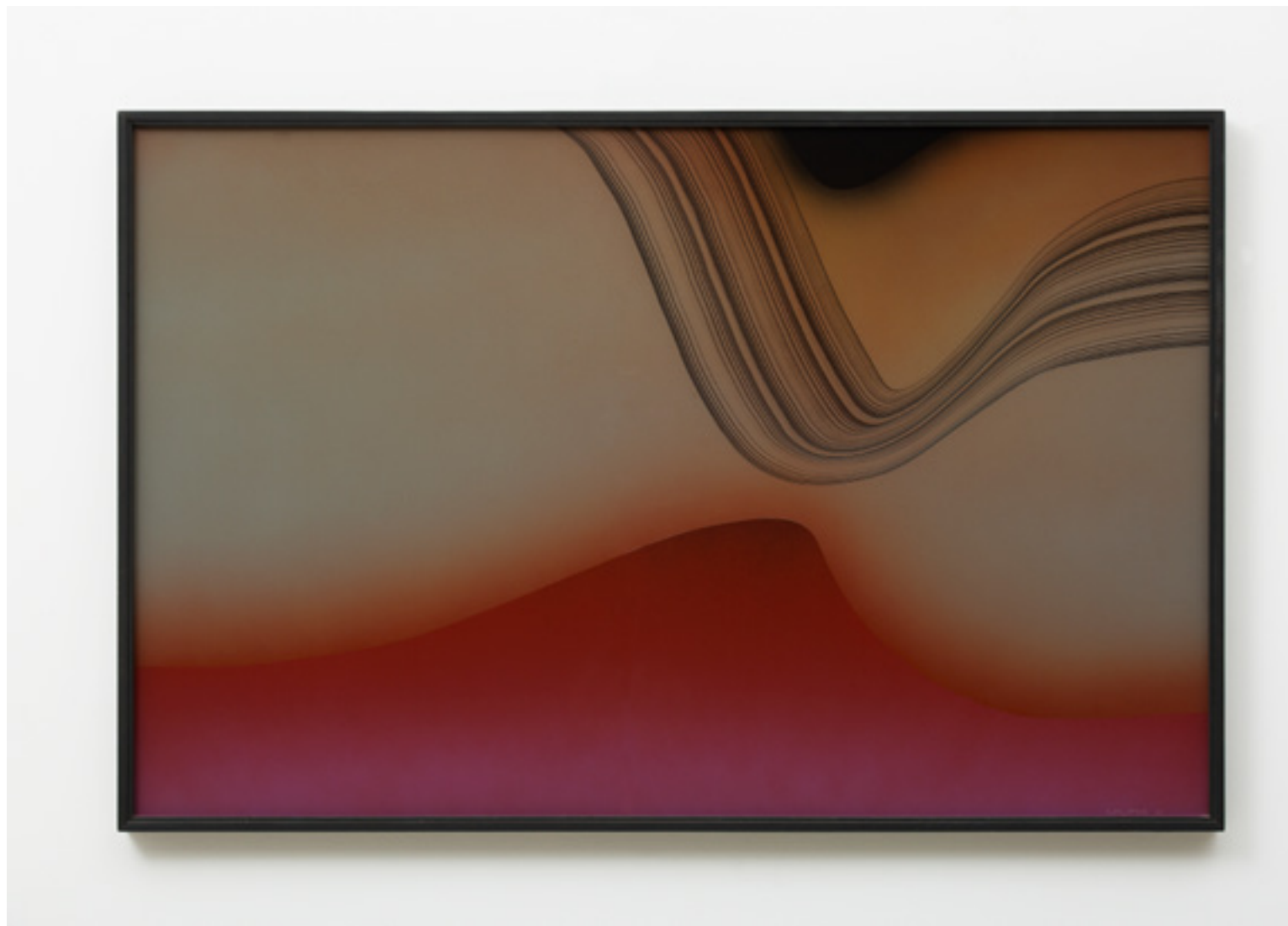




**Sem título/Untitled, 1959**  
tinta friável sobre vidro/paint on glass -- 70 x 70 cm



**Sem título/Untitled** 1960  
tinta frível sobre vidro/friable ink on glass -- 86,5 x 98 cm



**Sem título/Untitled** 1960  
tinta friável sobre vidro/friable ink on glass -- 70 x 108 cm



**Progressão 202** 1965  
madeira de jacarandá/jacarandá wood -- 68 x 133 cm





**sem título/untitled** 1967  
madeira jacarandá/jacarandá wood  
41,5 x 30,5 cm



**sem título/untitled, 1974**  
madeira jacarandá /jacaranda wood -- 48 x 35,5 cm



**sem título/untitled** 2015  
cartão duplex e madeira/duplex paperboard and wood  
65 x 55 x 5 cm



**Relevo Progressivo** 1982  
cartão sobre madeira/duplex paperboard on wood  
45 x 43,5 cm

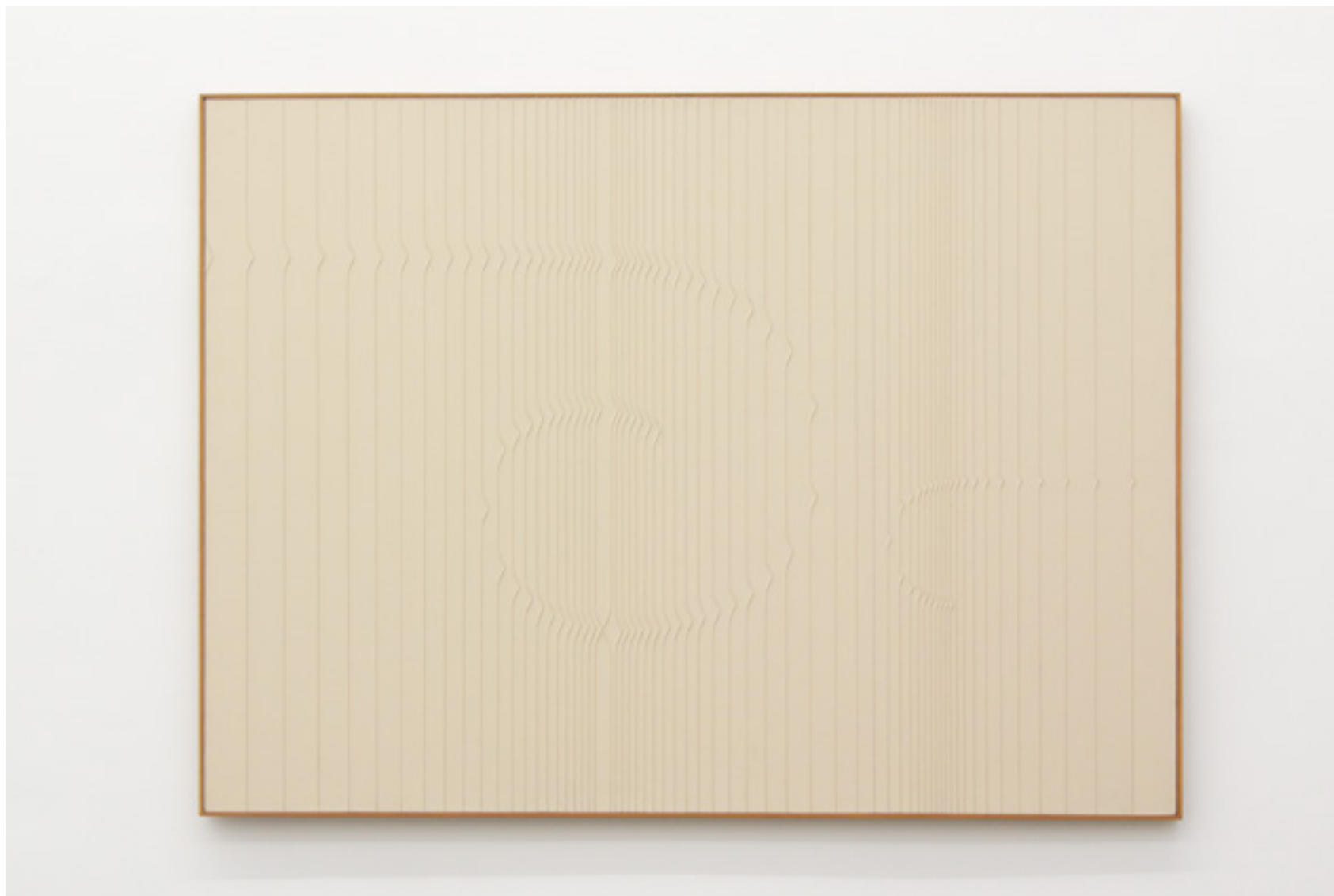


**Relevo progressivo Y-10**, 1978  
cartão sobre madeira/duplex paperboard on wood  
45,7 x 45,7 cm



**Relevo progressivo Y-10**, 1979  
metal/metal -- 35,3 x 19,2 cm



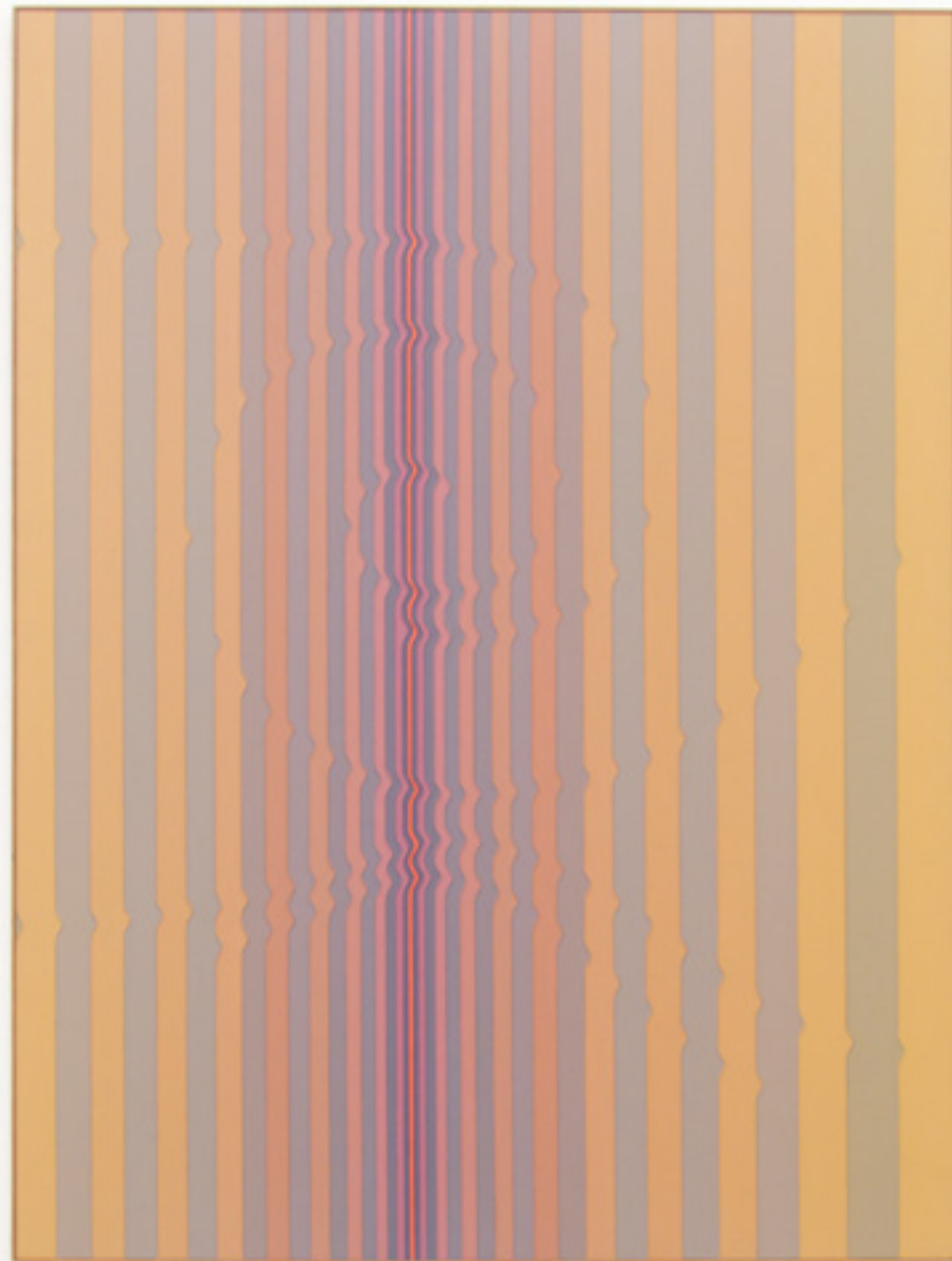


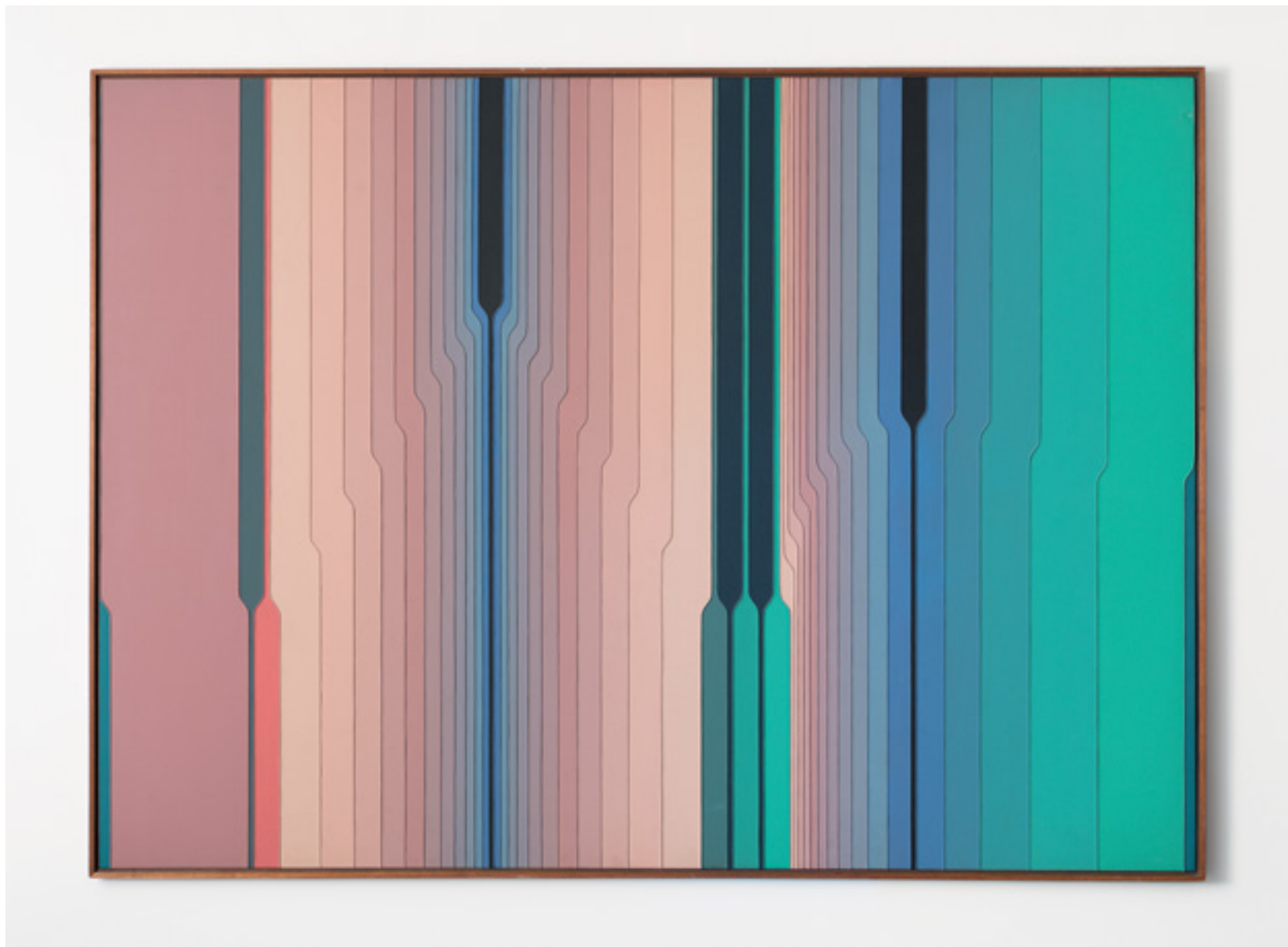
**Progressão K-73** 1992  
acrílica e cordas sobre tela/acrylic and rope on canvas -- 110 x 150 cm



**Progressão**, 1986  
acrílica e cordas sobre tela/acrylic and rope on canvas  
100 x 70 cm

**sem título/untitled, 2004**  
acrílica e cordas sobre tela/acrylic and rope on canvas  
200 x 150 cm



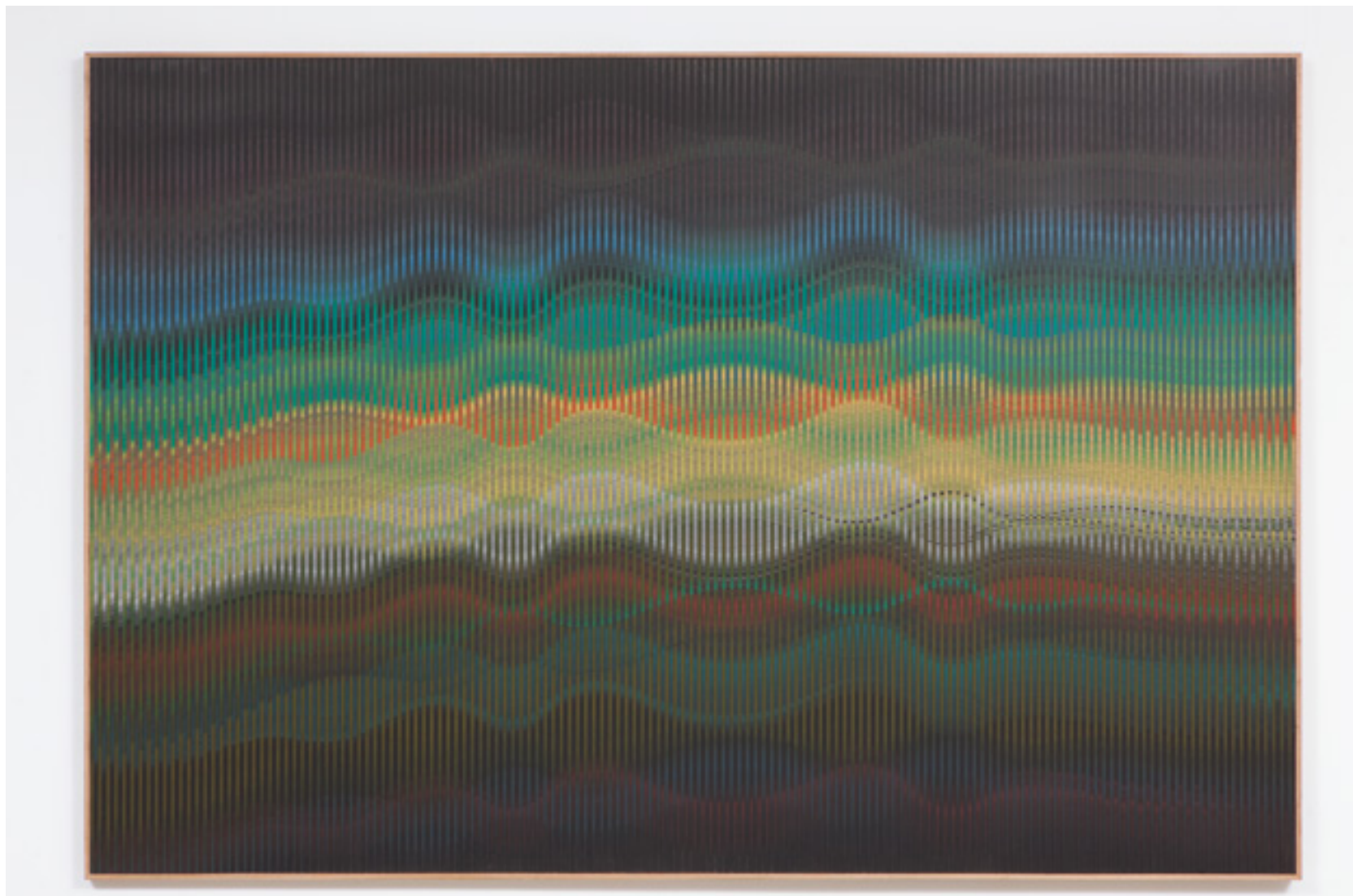


**Progressão KA-40** 1988-1990  
acrílica e cordas sobre tela/acrylic and rope on canvas -- 130 x 180 cm





**W-427**, 2012 -- acrílica sobre madeira/acrylic on wood -- 110 x 170 cm



**W-413**, 2012 -- acrílica sobre madeira/acrylic on wood -- 113 x 167,5 cm



**W-756**, 2015 -- acrílica sobre madeira/acrylic on wood -- 110 x 165 x 5 cm





**W-849**, 2015 -- acrílica sobre madeira/acrylic on wood -- 110 x 165 x 5 cm



**sem título/untitled** 2015  
relevo, tinta alquídica sobre acrílico/alkyd paint on acrylic -- 80 x 86 x 4 cm





**sem título/untitled** 2016  
relevo, tinta alquídica sobre acrílico/alkyd paint on acrylic -- 80 x 86 x 4 cm

Abraham Palatnik é representado pela Galeria Nara Roesler.  
Para mais informações, textos, currículo, por favor contacte **pesquisa@nararoesler.com.br**  
Abraham Palatnik is represented by Galeria Nara Roesler  
For more information, essays, full cv, please contact the gallery at **pesquisa@nararoesler.com.br**



[www.nararoesler.com.br](http://www.nararoesler.com.br)